

Powermax65®

Sistema de corte por plasma y ranurado de metal de calidad profesional para corte manual de 20 mm (3/4 pulg.) y perforación mecanizada de 16 mm (5/8 pulg.).



Capacidad	Espesor	Velocidad de corte
Corte		
Recomendado	20 mm (3/4 pulg.)	500 mm/min (20 pulg/min)
	25 mm (1 pulg.)	250 mm/min (10 pulg/min)
Corte de separación (corte manual)	32 mm (1-1/4 pulg.)	125 mm/min (5 pulg/min)
Perforación*	16 mm (5/8 pulg.)	

* Capacidad de perforación para uso manual o con control de altura de la antorcha automático

Capacidad	Tasa de remoción de metal	Perfil de la ranura
Ranurado		
Ranura común	4,8 kg por hora (10.7 lb por hora)	3,5 mm P x 6,6 mm A (0.14 pulg. P x 0.26 pulg. A)

Máxima productividad

- Concluye los trabajos más rápido con velocidades de corte una y media veces mayores que las del oxicorte en 12 mm (1/2 pulg.) de acero al carbono.
- Consume menos tiempo en la rectificación y preparación del borde dados la calidad de corte y ranurado superiores.

Fácil de usar para corte y ranurado

- No es necesario cambiar la presión de aire. La tecnología Smart Sense™ asegura que siempre esté bien regulada.
- Corte con arrastre a plena salida con un escudo frontal patentado que reduce la acumulación de escoria y facilita el corte.
- Acomete diferentes trabajos con varios estilos de antorcha fáciles de usar.

Bajo costo operativo

- Reduce el costo con una mayor duración de los consumibles y mayor tiempo de operación.
- Alta eficiencia de potencia que reduce el consumo energético.

Fabricado y ensayado para soportar las condiciones más rigurosas

- Antorchas Duramax™ concebidas para resistir calor e impacto de altura.
- Tecnología SpringStart™ que asegura el arranque constante y una antorcha más confiable.
- Casi ningún mantenimiento para un tiempo de operación máximo.

Estilos estándar de antorchas Duramax

(visitar www.hypertherm.com para más opciones de antorchas)



Antorcha manual 75°



Antorcha manual 15°

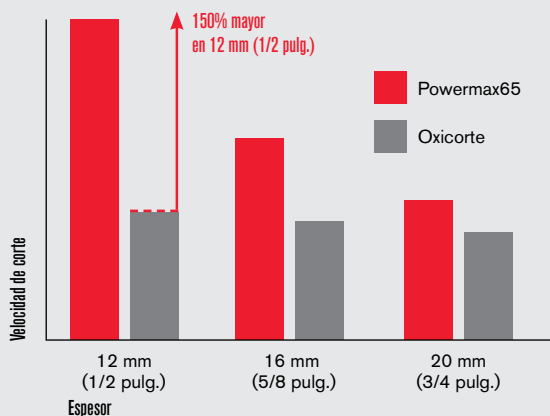


Mini antorcha mecanizada 180°



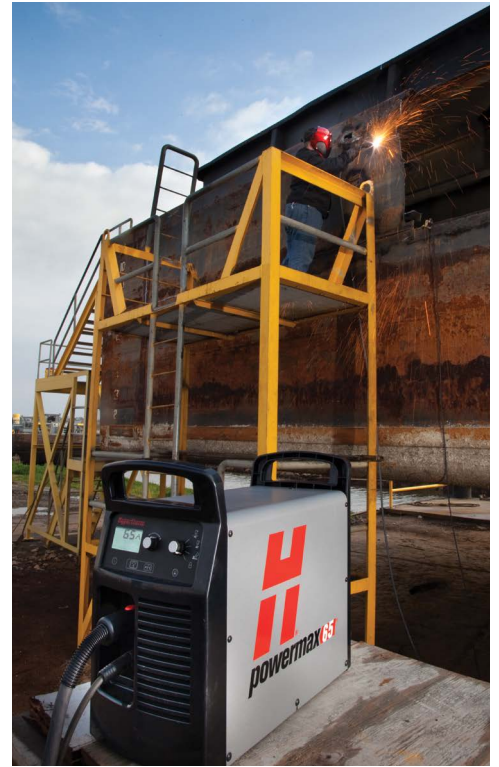
Antorcha mecanizada de longitud total 180°

Rendimiento de corte relativo, acero al carbono



Especificaciones

Voltajes de entrada	200-480 V, 1-F, 50/60 Hz 200-600 V, 3-F, 50/60 Hz
Salida, kW	9 kW
Corriente de entrada a 9 kW	200/208/240/480 V, 1-F, 52/50/44/22 A 200/208/240/480/600 V, 3-F, 32/31/27/13/13 A
Corriente de salida	20-65 A
Voltaje de salida nominal	139 VCD
Ciclo de trabajo a 40 °C (104 °F)	50% a 65 A, 230-600 V, 1/3-F 40% a 65 A, 200-208 V, 1/3-F 100% a 46 A, 230-600 V, 1/3-F
Voltaje en circuito abierto	295 VCD
Dimensiones con manijas	500 mm P; 234 mm A; 455 mm L (19.7 pulg. P; 9.2 pulg. A; 17.9 pulg. L)
Peso c/antorcha 7,6 m (25 pies)	26 kg (64 lb)
Alimentación de gas	Aire sin aceite, limpio y seco o nitrógeno
Presión/rango de flujo de entrada de gas recomendados	Corte: 189 l/min a 5,9 bar (400 scfh, 6.7 scfm a 85 lb/pulg ²) Ranurado: 212 l/min a 4,8 bar (450 scfh, 7.5 scfm a 70 lb/pulg ²)
Longitud cable potencia de alimentación	3 m (10 pies)
Tipo fuente de energía	Inversor – IGBT
Requisito al motor	15 kW plena capacidad, salida 65 A
Certificaciones	CSA certificada para uso en América y Asia excepto China
Garantía	Las fuentes de energía tienen una garantía de 3 años y las antorchas, de 1 año.



Información para pedidos

A continuación están las configuraciones estándar del sistema, las que incluyen una fuente de energía, una antorcha y el cable de masa.

	Antorcha manual 75°		Antorcha manual 75° y 15°		Antorcha mecanizada de longitud total 180°						Antorcha mecanizada de longitud total 180° y antorcha manual 75°	
	7,6 m (25 pies)	15,2 m (50 pies)	7,6 m (25 pies)	15,2 m (50 pies)	7,6 m (25 pies)		15,2 m (50 pies)		7,6 m (25 pies)			
Fuentes de energía	con filtro Elimizer y cubierta		sin interruptor de arranque remoto		con interruptor de arranque remoto	sin interruptor de arranque remoto ni cables	con cables E/S (sin arranque remoto)	con interruptor de arranque remoto	sin interruptor de arranque remoto	con cables E/S (sin arranque remoto)	con interruptor de arranque remoto	
Fuente de energía estándar	083270	083273	083271									
Fuente de energía con puerto CPC y divisor de tensión	083275		083276	083307	083308	083277	083294		083278	083302		083300
Fuente de energía con puerto CPC, divisor de tensión y puerto serie						083328	083303			083305		



Configuraciones personalizadas (seleccionar la fuente de energía, la antorcha, el juego de consumibles, el cable de masa y los demás componentes)

Opciones fuente de energía

	Fuente de energía estándar	Fuente de energía con puerto CPC y divisor de tensión	Fuente de energía con puerto CPC, divisor de tensión y puerto serie
200-600 V	083234	083266	083267

Opciones juegos de consumibles para empezar

	Manual	Mecanizado	Mecanizado con capuchón de retención óhmico
Juego	228963	228964	228965

Opciones de antorchas

Longitud cable	Antorchas manuales		Antorchas mecanizadas		Antorchas robóticas		
	75°	15°	180°	Mini 180°	45°	90°	180°
4,5 m (15 pies)			059476	059481			
7,6 m (25 pies)	059473	059470	059477	059482	059464	059465	059466
10,7 m (35 pies)			059478	059483			
15,2 m (50 pies)	059474	059471	059479	059484	059585	059586	059587
22,8 m (75 pies)	059475	059472	059480				

Opciones de cables

Longitud cable	Cables de masa			Cables de control					
	Pinza manual	Pinza estilo C	Terminal de anillo	Interruptor de arranque remoto	CNC, conector de horquilla, sin divisor de tensión	CNC, conector de horquilla, sin divisor de tensión	CNC, conector Dsub, con divisor de tensión	Comunicación serie RS-485, sin terminación	Comunicación serie RS-485, Dsub
7,6 m (25 pies)	223254	223287	223284	128650	228350	023206	223048	223236	223239
15,2 m (50 pies)	223255	223288	223285	128651	228351	023279	123896	223237	223240
22,8 m (75 pies)	223256	223289	223286	128652					

Piezas consumibles antorcha

Las boquillas y electrodos se venden en diferentes cantidades. Comunicarse con su distribuidor para más información.

Tipo consumible	Tipo antorcha	Amperaje	Boquilla	Escudo frontal/ deflector	Capuchón de retención	Electrodo	Anillo distribuidor
Corte con arrastre	Manual	45	220941	220818	220854	220842	220857
		65	220819				
Mecanizado	Mecánica	45	220941	220817 o 220955 ¹	220854 o 220953 ²	220842	220857
		65	220819				
FineCut®	Manual	45	220930	220931	220854 o 220953 ²	220842	220947
	Mecánica			220948			
Ranurado de máximo control	Manual/mecanizada	20-65	220797	420480	220854	220842	220857
Ranurado de máxima remoción	Manual/mecanizada	20-65	220797	220798	220854	220842	220857

¹ Deflector para corte sin protección.

² Capuchón de retención óhmico.

Accesorios originales Hypertherm recomendados



Careta Hyamp™

Sombra variable 8-12 de superior calidad, con amplia vista de 5100 mm² (7.92 pulgadas cuadradas) de área para corte, soldeo y ranurado. Incluye viseras de seguridad transparentes, bolsa y hoja de calcomanías. ANSI Z87.1, CSA Z94.3, CE.

017031



Funda de cuero para antorcha

Disponible en secciones de 7,6 m (25 pies); esta opción le da a los cables y mangueras de la antorcha una protección adicional contra las quemaduras y la abrasión.

024877 Cuero negro con logotipo Hypertherm



Juegos de ruedas/pórtico

Juegos completos, previamente ensamblados, para más movilidad.

229370 Juego de ruedas Powermax65/85

229569 Juego de pórtico Powermax65/85



Juego de filtración de aire

Un juego listo para instalación, consistente de un filtro de 1 micra y drenaje automático del separador de humedad, para proteger del aire contaminado.

228570 Filtro y tapa Powermax65/85

011092 Elemento filtrante de repuesto para Elimizer

228624 Tapa solamente Powermax65/85



Cubiertas contra el polvo para el sistema

Hechas de vinilo ignífugo, estas cubiertas contra el polvo protegerán su sistema Powermax por años.

127301 Cubierta, Powermax65



Guantes para corte y ranurado Hyamp

Aislado para aplicaciones de uso industrial. Cuero de piel de cabra y gamuza resistentes al fuego. Áreas acolchadas para mayor protección de calor y la abrasión.

017025 Medio

017026 Grande

017027 Extra grande

017028 Doble extra grande

ISO 9001:2008

La responsabilidad ambiental es uno de los valores fundamentales de Hypertherm y es esencial para nuestra prosperidad y la de nuestros clientes. Nos esforzamos por reducir el impacto ambiental en todo lo que hacemos. Para más información: www.hypertherm.com/environment.



Hypertherm, Powermax, Smart Sense, Hyamp, Duramax y SpringStart son marcas comerciales de Hypertherm Inc., y pueden estar registradas en Estados Unidos u otros países. Las demás marcas comerciales son propiedad exclusiva de sus respectivos propietarios.

© 1/2018 Hypertherm Inc. Revisión 8
860513 Español / Spanish